

UN MOIS
DE LA RÉSILIENCE
POUR AGIR

1^{er} - 30
octobre
2024



PRÉVENIR LES RISQUES

NATURELS ET
TECHNOLOGIQUES



Programme



Avec l'augmentation manifeste des effets du changement climatique, Bordeaux Métropole subit comme bien d'autres territoires un accroissement de ses vulnérabilités. Celles-ci résultent de l'augmentation de l'intensité des aléas naturels et climatiques, de la dynamique de leurs cumuls et combinaisons sur certains espaces, mais aussi de l'imprévisibilité de leurs évolutions.

Cette situation interroge nos capacités de résilience, individuelles et collectives, mais aussi nos modèles de développement, nos organisations, nos politiques publiques.

C'est dans ce contexte et posant ces constats que Bordeaux Métropole a souhaité engager, au lendemain d'un été 2022 marqué par la succession d'événements extrêmes

traumatiques, des actions visant à prévenir la survenance de ces crises et d'en limiter l'impact, mais aussi à mieux les gérer, lorsqu'elles s'avèrent inévitables.

Parmi les actions engagées : les travaux de confortement des digues pour réduire notre vulnérabilité aux inondations, la restauration des zones humides, la plantation de plus de 500 000 arbres en 4 ans, la mobilisation d'une réserve citoyenne intercommunale (la première de France) en appui des services de sécurité civile, l'adoption de la stratégie « Métropole rafraîchissante » pour faire face aux canicules...

Prévenir les catastrophes, c'est aussi mieux connaître les vulnérabilités du territoire, et ainsi vivre et construire la ville en s'y adaptant.

Le programme d'animations du Mois de la résilience répond à cet objectif : donner à chacun les moyens d'appréhender les risques et vulnérabilités de son espace de vie, comprendre comment agir, au quotidien comme en période de crise.

Balades, jeux sérieux, conférences, ateliers, expositions, ciné-débat... plus de 90 événements pour découvrir le territoire métropolitain dans sa complexité et sa richesse ; autant d'opportunités de rencontres et d'échanges.

Ce Mois de la résilience est une invitation à agir. Réduire notre vulnérabilité, renforcer notre capacité d'adaptation et prévoir les actions à mener face aux crises sont des priorités. En travaillant ensemble, nous pouvons **construire une métropole résiliente, capable de surmonter les défis climatiques et environnementaux de demain et garantir l'hospitalité de l'espace métropolitain, pour tous, en toutes circonstances et dans la durée.**

Avec toute ma détermination et mon engagement,

A handwritten signature in black ink that reads 'Christine BOST'. The signature is written in a cursive, flowing style.

Christine Bost
Présidente de Bordeaux Métropole
Maire d'Eysines



LUNDI 30 SEPTEMBRE

CONFÉRENCE D'OUVERTURE **LES RISQUES SYSTÉMIQUES DU XXI^e SIÈCLE - COMPRENDRE (ENFIN) POUR (RÉ)AGIR, PAR ARTHUR KELLER**

SCIENCES PO BORDEAUX - 11 ALLÉE AUSONE À PESSAC

Depuis la caractérisation systémique des principaux enjeux auxquels l'humanité doit faire face jusqu'aux défis majeurs inédits qu'il nous faut relever, Arthur Keller exposera la différence fondamentale entre approches multidimensionnelles et approche systémique, soulignant au passage les erreurs méthodologiques majeures qui sont commises dans la manière d'aborder ces enjeux.

Dans un second temps, il s'attachera à réfuter certaines options qui sont fréquemment présentées comme des « solutions » et à pointer les limites des outils existants pour (re)concevoir les marges de manœuvre qu'il nous reste pour réagir.

Enfin, il expliquera ce qu'il est (encore) possible d'entreprendre et proposera une stratégie, en fournissant aux participants des principes généraux et des leviers actionnables, quelques avertissements et conseils méthodologiques, puis en partageant avec eux des clés efficaces en matière de mise en mouvement.

À partir de 17h30

Sur inscription : tinyurl.com/4hfd282x



*Spécialiste reconnu des risques systémiques et des stratégies de résilience collective, **Arthur Keller** enseigne la systémique à l'école CentraleSupélec, forme des élus à la sécurité globale des territoires, conseille des collectivités et des agences publiques sur les stratégies de résilience territoriale face aux risques et délitements sociétaux en cours ou à venir.*

Sélectionné parmi une douzaine d'experts pour former les Services du Premier ministre français et auditionné par l'Assemblée nationale dans le cadre d'une mission parlementaire sur la résilience nationale, il a élaboré une stratégie permettant d'affronter dans la dignité les ruptures de continuité majeures qui se profilent.

MARDI

1^{er} OCTOBRE



LE CLIMAT CHANGE

BLANQUEFORT – CENTRE CULTUREL
LES COLONNES, 4 RUE DOCTEUR CASTÉRA








Cette exposition permet de découvrir les principaux aspects du changement climatique et de comprendre les dernières avancées scientifiques synthétisées dans le 5^e rapport d'évaluation du GIEC et dans les rapports des équipes françaises de recherche sur le climat.

Réalisée par l'ONERC en partenariat avec Météo-France, l'Institut Pierre-Simon Laplace et le Ministère de la Transition écologique et solidaire.

*Exposition du 23 septembre au 5 octobre
- momentanément déplacée à la Vacherie
(12 rue Dupaty) dans le cadre du Festival Nature
du 3 au 5 octobre.*

Entrée libre

Légende

-  Exposition
-  Jeu sérieux
-  Conférence
-  Table ronde
-  Visite
-  Projection
-  Atelier participatif

*Programme non exhaustif,
établi sur la base
des informations fournies
par les structures participant
à l'opération. Information
sous réserve de modifications.*

INONDATIONS ET CHANGEMENT CLIMATIQUE

AMBÈS – MAIRIE, PLACE DU 11 NOVEMBRE

Qu'est-ce que le risque inondation ? Quelles ont été les inondations marquantes sur notre territoire métropolitain ?

Cette exposition présente les ouvrages de protection, les règles d'urbanisme et de constructibilité en zones inondables et la marche à suivre afin de protéger votre logement. Pour finir, l'exposition permettra de comprendre les rouages du changement climatique et son impact sur le risque inondation.

Exposition réalisée par Bordeaux Métropole

*Exposition visible jusqu'au 12 octobre
Entrée libre*

👁 CLIMAT, BIODIVERSITÉ, C'EST CHAUD !

Fruit d'une collaboration entre chercheurs, ingénieurs, techniciens, médiateurs et experts du sujet, cette exposition est née du constat fait de la volonté des citoyens d'être informés sur les impacts du changement climatique.

Au-delà de la transmission d'un savoir scientifique, ce travail collectif a permis de produire un outil accessible à tous en fournissant les clés nécessaires à la société civile pour qu'elle s'empare des enjeux qui la concerne et pour jouer un rôle éclairé dans le débat public.

Par les auteurs de l'exposition - CC BY-SA 4.0 (TEMPO, la Ville de Montpellier et Tela Botanica), 2021

Entrée libre

UNE EXPOSITION VISIBLE DANS DIFFÉRENTES COMMUNES

GRADIGNAN – VERGER-REFUGE MUNICIPAL DE L'EAU BOURDE, RUE PASTEUR

*Exposition visible le 29 septembre dans
le cadre de la Journée de la biodiversité*

ARTIGUES-PRÈS-BORDEAUX- MAISON ÉCO, 10 AVENUE DESCLAUX

Exposition visible jusqu'au 31 octobre

BASSENS – HALL ACCUEIL DE L'ESPACE MICHEL SERRES, 1 RUE LA FAYETTE

Exposition visible jusqu'au 18 octobre

LE BOUSCAT – MÉDIATHÈQUE LA SOURCE, PLACE GAMBETTA

Exposition visible jusqu'au 31 octobre

👁 JE MANGE DONC JE SUIS

**BORDEAUX – MAISON ÉCOCITOYENNE
BORDEAUX MÉTROPOLE, QUAI RICHELIEU**

Fait social, environnemental et économique, l'alimentation est au cœur des enjeux et défis que toutes les sociétés doivent affronter. Et comme il existe une éducation au goût, une éducation à l'alimentation responsable est plus que jamais nécessaire. Se soucier de l'origine des produits que nous consommons, de la façon dont ils ont été produits, réfléchir à la manière de les utiliser... Voilà les questions abordées dans cette exposition.

Exposition visible jusqu'au 2 février 2025

Entrée libre

👁 CHANGEMENT CLIMATIQUE, IL Y A URGENCE À S'ADAPTER

**BOULIAC – LUDO-MÉDIATHÈQUE,
MAISON VETTINER, RUE DU BOURG**

Qu'est-ce que l'adaptation au changement climatique ? Les infographies réalisées par le média « Qu'est-ce qu'on fait ? » en partenariat avec l'ADEME expliquent en quoi le changement climatique menace la population, notre économie et les milieux naturels, et quels sont les chantiers d'adaptation, d'aujourd'hui et de demain.

Exposition visible jusqu'au 4 octobre

Entrée libre



© SDIS33

👁 FORÊT ET INCENDIES EN SUD GIRONDE

Cette exposition réunit le travail des photographes du SDIS (Service départemental d'incendie et de secours) de la Gironde et de l'artiste-photographe Stéphane Scotto, retraçant l'évolution du massif forestier du Sud Gironde avant, pendant et après les incendies dévastateurs de l'été 2022.

Entrée libre

**UNE EXPOSITION VISIBLE
DANS DIFFÉRENTES COMMUNES**

**LE TAILLAN-MÉDOC, ESTANQUET DU PÔLE
CULTUREL POLCA, 8 RUE DE CALAVET**

Exposition visible jusqu'au 4 octobre

**MARTIGNAS-SUR-JALLE - BIBLIOTHÈQUE
MUNICIPALE, 8 ALLÉE ANDRÉ DOLANGE**

Exposition visible jusqu'au 31 octobre

**SAINT-MÉDARD-EN-JALLES - EXTÉRIEUR
DE L'EHPAD SIMONE DE BEAUVOIR,
29 ALLÉES DE PREUILHA**

Exposition visible jusqu'au 31 octobre

👁 COMPRENDRE LE CHANGEMENT CLIMATIQUE

**PESSAC - HALL DE LA MAIRIE,
PLACE DE LA V^e RÉPUBLIQUE**

Cette exposition sur le changement climatique proposée par le ministère de la Transition écologique permet de mieux comprendre ce phénomène complexe et d'en mesurer les conséquences, faits et chiffres clés à l'appui. Une présentation claire et colorée qui s'adresse à tous les publics.

Exposition réalisée par l'Observatoire national sur les effets du réchauffement climatique

Exposition visible jusqu'au 19 octobre
Entrée libre

👁️ ÎLOTS DE CHALEUR URBAINS

SAINT-AUBIN-DE-MÉDOC – MAIRIE,
ROUTE DE JOLI BOIS

Cette exposition permet de comprendre les notions d'îlots de chaleur et de fraîcheur urbains, la façon dont ils se forment et comment il est possible d'agir pour limiter leurs impacts sur la santé. Des solutions concrètes de rafraîchissement sont présentées.

Exposition réalisée par Bordeaux Métropole

Exposition visible jusqu'au 12 octobre
Entrée libre

👁️ LES 111-2024 - TRAIT DE CÔTE

SAINT-MÉDARD-EN-JALLES – JARDIN
DU CARRÉ DES JALLES, ENTRÉE SITUÉE
AVENUE DE LA BOÉTIE

111 km : c'est la distance qui sépare la pointe du Cap Ferret de celle du Verdon.
111 m : c'est la taille de la fresque au sol réalisée par Delphine Trentacosta en 2014, à partir de photos aériennes du littoral girondin. Une décennie plus tard, la photographe médocaine réitère l'expérience. Le constat est sans appel : le trait de côte a dangereusement reculé, le paysage du littoral s'est encore altéré sous l'effet de l'érosion, des pollutions, de l'urbanisation, des incendies... Comme s'il fallait le voir pour le croire !

Exposition proposée par la Scène du Carré-Colonne dans le cadre du FAB

Exposition visible du 28 septembre
au 3 novembre
Entrée libre

👁️ 600° PAR LE COLLECTIF «LES ASSOCIÉS»

TALENCE – SALLE LE GAMMA,
63 AVENUE DE LA MARNE

Découvrez les forêts de Gironde dans leur état de vulnérabilité le plus accru et revivez les incendies de l'été 2022. Laissez-vous emporter par ces photographies bouleversantes accompagnées d'un fond sonore unique.

Exposition réalisée par le Collectif d'artistes
« les Associés »

Exposition visible jusqu'au 18 octobre
Entrée libre

🏠 VIVRE ENSEMBLE FACE À LA CHALEUR

BORDEAUX – HALL DE L'HÔTEL
DE LA MÉTROPOLÉ, ESPLANADE
CHARLES-DE-GAULLE

La chaleur entraîne des conséquences sanitaires dramatiques mais, plus encore, c'est l'isolement qui tue en période de canicule. Pour la métropole bordelaise, les prévisions climatiques les plus récentes annoncent +4°C d'ici la fin du siècle. Dès lors, une politique de fraîcheur peut se révéler une opportunité pour combattre la chaleur et pour offrir plus de ressources pour le vivre ensemble. Quelles sont alors les conditions pour renforcer le lien social pour la résilience ?

Conférence de Sonia Lavadinho,
anthropologue urbaine et fondatrice du cabinet
Bfluid, cabinet spécialisé dans l'expertise
prospective en mobilités et développement
territorial durable.

De 18h à 20h30 – Tout public
Entrée côté rue Jean Fleuret
Sur inscription : tinyurl.com/3cj3n3zv



JEUDI 3 OCTOBRE

FESTIVAL NATURE

BLANQUEFORT

Au Parc de Majolan et à la Vacherie, venez découvrir les producteurs locaux, les associations mobilisées sur le territoire girondin, visionner et débattre sur les sujets de changement climatique et d'actions individuelles et collectives.

Le Festival Nature est aussi un moment ludique et festif, avec des animations pour les plus jeunes et de quoi se restaurer en local et circuits courts !

*Plus d'informations : www.ville-blanquefort.fr
Événement du 3 au 5 octobre*

Entrée libre

MERCREDI 2 OCTOBRE

LES RYTHMES DU VIVANT À LA LOUPE : VERS LA DORMANCE HIVERNALE

LE-TAILLAN-MÉDOC, LIEU DE RENDEZ-VOUS
COMMUNIQUÉ APRÈS INSCRIPTION

« À quelle date le coucou gris revient-il ?
Quand le noisetier va-t-il faire ses fruits ? »

Dans le cadre du programme d'animations du Parc des Jalles, l'association Cistude nature vous invite à vous pencher sur des questions de l'Observatoire des saisons. Vous apprendrez à renseigner des données sur les effets du changement climatique sur les rythmes saisonniers des espèces.

De 14h à 16h - Dès 8 ans

Sur inscription : www.cistude.org

LA BOÎTE À RISQUES

BASSENS - ESPACE MICHEL SERRES,
1 RUE DE LA FAYETTE

Avec le changement climatique, les risques extrêmes vont s'accroître, devenir plus fréquents, plus puissants, c'est pourquoi il est indispensable de connaître et d'adopter les bons réflexes pour les prévenir et s'en protéger. Avoir les bons réflexes, c'est agir pour sa sécurité et celle des autres. Parce que ces bons réflexes s'apprennent dès le plus jeune âge, tentez de les collecter de manière ludique avec le jeu de la Boîte à risques.

À partir de 18h - Tout public

Sur inscription : 05 57 80 81 39

POUR RAPPEL



Jeu sérieux



Conférence



Table ronde



Visite



Exposition



Projection



Atelier participatif

VENDREDI 4 OCTOBRE

MARTIGNAS 100% ÉCOGESTES

MARTIGNAS-SUR-JALLE

Venez découvrir et vous familiariser avec les éco-gestes, à travers des jeux, ateliers, animations et conférences, afin de protéger les richesses de notre patrimoine naturel.

Plus d'information :
www.ville-martignas.fr
Tout public
Entrée libre

RÉSILIENCE, LE JEU SÉRIEUX DE LA GIRONDE

MARTIGNAS-SUR-JALLE -
BIBLIOTHÈQUE MUNICIPALE,
8 ALLÉE ANDRÉ DOLANGE

Le jeu sérieux de la résilience est un jeu coopératif permettant d'appréhender les risques à l'échelle du territoire girondin. Réfléchissez en équipe à des actions résilientes pour atténuer et/ou s'adapter face à une accélération de stress et de chocs liés aux changements environnementaux et sociétaux.

De 15h à 18h - Tout public
Entrée libre

À L'EAU, LA TERRE ? PSYCHANALYSE URBAINE DE L'ESTUAIRE DE LA GIRONDE ET DE SES AFFLUENTS DANS LA MÉTROPOLE BORDELAISE

BORDEAUX - MAISON ÉCOCITOYENNE BORDEAUX
MÉTROPOLE, QUAI RICHELIEU

En les couchant sur le divan, l'ANPU (Agence nationale de psychanalyse urbaine) écoute le cœur des villes, détecte les névroses et propose un traitement adapté. Nourries de longues enquêtes de terrain, ces restitutions, sous formes de conférences décalées et toujours très drôles, prêchent le faux pour savoir le vrai.

Depuis 15 ans qu'ils sillonnent la France, ces psychanalystes poético-comiques constatent que côté littoral, ça ne va pas très fort. La mer monte. Contre l'éco-anxiété, l'Agence Plouf arrive à la rescousse.

Conférence proposée par Laurent Petit, psychanalyste urbain. Il sera accompagné par Clémence Jost, alias l'Agent Jost, psycho-illustratrice au sein de l'ANPU, qui réalise des visuels dotés d'un indéniable pouvoir thérapeutique. Organisée dans le cadre du FAB - Festival International des Arts de Bordeaux Métropole.

De 20h à 21h - Dès 12 ans
Sur inscription : fab.festivalbordeaux.com

*CETTE CONFÉRENCE EST EN ITINÉRANCE
SUR PLUSIEURS COMMUNES DE LA MÉTROPOLE*

GRADIGNAN Mardi 1^{er} octobre à 20h15

LORMONT Mercredi 2 octobre à 20h30

EYSINES Jeudi 3 octobre à 18h30

VILLENAVE D'ORNON Mercredi 9 octobre à 19h

MARTIGNAS-SUR-JALLE Jeudi 10 octobre à 20h

SAMEDI 5 OCTOBRE

FESTIVAL Ô MON FLEUVE

BORDEAUX – MAISON DE LA NATURE
ET DE L'ENVIRONNEMENT DE BORDEAUX-
AQUITAINE, 2 QUAI DE BRAZZA,
BORD DE GARONNE

La Maison de la Nature et de
l'Environnement vous invite à participer
à la première édition du festival
« Ô mon fleuve » en venant vivre quelques
heures avec la Garonne.

*De 11h à 22h - Tout public
Entrée libre*

MARTIGNAS 100% ÉCOGESTES

MARTIGNAS-SUR-JALLE

Venez découvrir et vous familiariser
avec les écogestes, à travers des jeux,
ateliers, animations et conférences,
afin de protéger les richesses de notre
patrimoine naturel.

*Tout public
Entrée libre
Plus d'information sur www.ville-martignas.fr*

CRÉE TON FILM SUR L'IMAGINAIRE DES CATASTROPHES

BÈGLES – SALLE JEAN LURÇAT,
20 RUE PIERRE ET MARIE CURIE

Venez réaliser à partir de papier découpé,
un court-métrage d'animation à l'occasion
d'un atelier ludique et ouvert à tous.
La projection des courts-métrages se fera
le soir-même au Cinéma la Lanterne à partir
de 18h autour d'un ciné-débat.

Événement issu d'un partenariat entre l'Institut
pour l'Histoire et la Mémoire des catastrophes
(IHMéC), l'association Française de Prévention
des Catastrophes Naturelles et Technologiques
(AFPCNT), l'ALCA, le Cinéma la Lanterne et la Ville
de Bègles.

*De 10h à 16h - Tout public
Entrée libre - Participation libre de 20 min
à plusieurs heures*

CINÉ-DÉBAT « EN PLEIN FEU » FACE AUX INCENDIES DE 2022

BÈGLES - CINÉMA LA LANTERNE,
151 BOULEVARD ALBERT 1^{ER}

Venez assister aux projections
des courts-métrages réalisés lors de l'atelier
participatif de l'après-midi « Crée ton film
sur l'imaginaire des catastrophes »
(voir plus haut).

À la suite des courts-métrages, sera diffusé
à 18h30 le film *En plein feu* de Quentin
Reynaud, avec André Dussolier et Alex Lutz.
La projection sera suivie d'une table ronde.

Événement en partenariat entre l'Institut pour
l'Histoire et la Mémoire des catastrophes
(IHMéC), l'association Française de Prévention
des Catastrophes Naturelles et Technologiques
(AFPCNT), l'ALCA, le Cinéma la Lanterne et la Ville
de Bègles.

*De 18h à 21h
Entrée libre*



DIMANCHE 6 OCTOBRE

BALADE ALTERNATIVE SUR LES BERGES DE GARONNE

BORDEAUX - LIEU DE RENDEZ-VOUS
COMMUNIQUÉ APRÈS INSCRIPTION

Dans le cadre du programme d'animations du Parc des Jalles, l'Alternative Urbaine Bordeaux vous invite à venir découvrir les richesses du territoire. La vaste zone verte le long de la Garonne avec le fleuve, les étangs et les jalles est un endroit étonnant, dépaysant et magique aux portes de Bordeaux.

Cette balade sera l'occasion de rappeler l'utilité majeure du Parc des Jalles (présence de nombreuses zones humides, préservation contre les inondations).

Tout au long du parcours nous serons plongés dans ce site paysager à la flore abondante qui favorise une belle biodiversité. Un parc naturel aux paysages aussi riches que variés qui constitue un vrai patrimoine naturel.

De 15h à 17h – Adultes (enfants acceptés)

Sur inscription :

bordeaux.alternative-urbaine.com

RYTHMES DE LA VILLE ET MURMURE DE LA NATURE

PESSAC - LIEU DE RENDEZ-VOUS
COMMUNIQUÉ APRÈS INSCRIPTION

Depuis les hautes tours de Saige, osez le saut vertigineux dans l'histoire de Pessac. Partez à la rencontre de cette mosaïque de cultures, entre héritage historique et influence du monde.

Au fil de la balade, vous serez invité à tendre l'oreille pour écouter les notes de musique et les poèmes de Sandrine, notre éclairceuse urbaine. À travers son regard passionné, chaque rue, chaque façade, chaque espace prend des allures d'une toile imprégnée d'émotions.

De 16h à 17h30

Sur inscription :

bordeaux.alternative-urbaine.com

LUNDI

7 OCTOBRE

TABLE RONDE SUR L'URBANISME ET L'INONDABILITÉ

FLOIRAC – MAISON DU SPORT ET DE LA CULTURE, 4 AVENUE CAMILLE PELLETAN

Quels sont les outils de connaissance du territoire et de ses vulnérabilités au regard du risque inondation ? Sera évoquée l'habitabilité en zone inondable à travers l'exemple de projets urbains de la plaine rive droite.

Table ronde avec Bordeaux Métropole et Bordeaux-Euratlantique

De 18h à 19h – Adultes
Entrée libre

MARDI

8 OCTOBRE

INONDATIONS ET CHANGEMENT CLIMATIQUE

EYSINES – MÉDIATHÈQUE JEAN DEGOUL, CENTRE CULTUREL LE PLATEAU, 2 RUE DE L'ÉGLISE

Qu'est-ce que le risque inondation ? Quelles ont été les inondations marquantes sur notre territoire métropolitain ?

L'exposition présente les ouvrages de protection, les règles d'urbanisme et de constructibilité en zones inondables, et la marche à suivre afin de protéger votre logement. Pour finir, l'exposition permettra de comprendre les rouages du changement climatique et son impact sur le risque inondation.

Exposition réalisée par Bordeaux Métropole

Exposition visible jusqu'au 26 octobre
Entrée libre

FORÊT ET INCENDIES EN SUD GIRONDE

LE HAILLAN – BIBLIOTHÈQUE DU HAILLAN, 30 RUE DE LOS HÉROS

Cette exposition réunit le travail des photographes du SDIS (Service départemental d'incendie et de secours) de la Gironde et de l'artiste-photographe Stéphane Scotto, retraçant l'évolution du Massif forestier du Sud Gironde avant, pendant et après les incendies dévastateurs de l'été 2022.

Exposition visible jusqu'au 31 octobre
Entrée libre



POUR RAPPEL

 Jeu sérieux  Conférence  Table ronde  Visite  Exposition  Projection  Atelier participatif

CLIMAT, BIODIVERSITÉ, C'EST CHAUD !

SAINT-LOUIS-DE-MONTFERRAND – MÉDIATHÈQUE,
3 PLACE DE LA MAIRIE

Fruit d'une collaboration entre chercheurs, ingénieurs, techniciens, médiateurs et experts du sujet, cette exposition est née du constat fait de la volonté des citoyens d'être informés sur les impacts du changement climatique.

Au-delà de la transmission d'un savoir scientifique, ce travail collectif a permis de produire un outil accessible à tous en fournissant les clés nécessaires à la société civile pour qu'elle s'empare des enjeux qui la concerne et pour jouer un rôle éclairé dans le débat public.

Par les auteurs de l'exposition - CC BY-SA 4.0 (TEMPO, la Ville de Montpellier et Tela Botanica), 2021

Exposition visible jusqu'au 31 octobre
Entrée libre

DÉCOUVERTE DES POISSONS DU LAC DE PADOUENS

BLANQUEFORT – LAC DE PADOUENS,
ENTRE LA RUE DE LA PÉROUSE ET LA RUE
ANTOINE DE SAINT-EXUPÉRY

Venez participer à un inventaire et observer les poissons présents dans ce milieu. Cette balade sera l'occasion de rencontrer des agents de l'environnement de la Fédération de pêche, puis de participer au comptage des espèces piscicoles. Prenez part à cet inventaire hors du commun.

Balade animée par la Fédération de pêche (FDAAPMA33)

De 10h à 12h – Tout public
Sous réserve d'aléas climatiques
Sur inscription : 05 56 92 59 48
ou par mail à emilie.denis@peche33.com

MERCREDI 9 OCTOBRE

ACCUEILLONS LA BIODIVERSITÉ DANS NOS JARDINS

PESSAC – ÉCOSITE DU BOURGAILH,
160 AVENUE DE BEUTRE, RENDEZ-VOUS
DEVANT LE PLAN DU SITE À L'ENTRÉE
PRINCIPALE

L'association Écosite du Bourgailh vous propose un atelier pour comprendre l'importance de préserver la faune sauvage de nos jardins et réaliser de petits aménagements pour augmenter le potentiel de biodiversité des espaces verts qui nous entourent.

De 14h à 16h – Tout public
Sur inscription : www.bourgailh-pessac.fr

LA BOÎTE À RISQUES

MARTIGNAS-SUR-JALLE – BIBLIOTHÈQUE
MUNICIPALE, 8 ALLÉE ANDRÉ DOLANGE

Avec le changement climatique, les risques extrêmes vont s'accroître, devenir plus fréquents, plus puissants, c'est pourquoi il est indispensable de connaître et d'adopter les bons réflexes pour les prévenir et s'en protéger. Avoir les bons réflexes, c'est agir pour sa sécurité et celle des autres. Parce que ces bons réflexes s'apprennent dès le plus jeune âge, tentez de les collecter de manière ludique avec le jeu de la Boîte à risques.

Plusieurs sessions entre 15h et 17h
Tout public
Entrée libre

JEUDI 10 OCTOBRE

DÉCOUVERTE DES POISSONS DU LAC DE MONTSOURIS

BASSENS – LAC DE MONTSOURIS

Venez participer à un inventaire et observer les poissons présents dans ce milieu. Cette balade sera l'occasion de rencontrer des agents de l'environnement de la Fédération de pêche, puis de participer au comptage des espèces piscicoles. Prenez part à cet inventaire hors du commun.

Balade animée par la Fédération de pêche (FDAAPPM33)

De 10h à 12h – Tout public

Sous réserve d'aléas climatiques

Sur inscription : 05 56 92 59 48

ou par mail à emilie.denis@peche33.com

OÙ ATERRIR ?

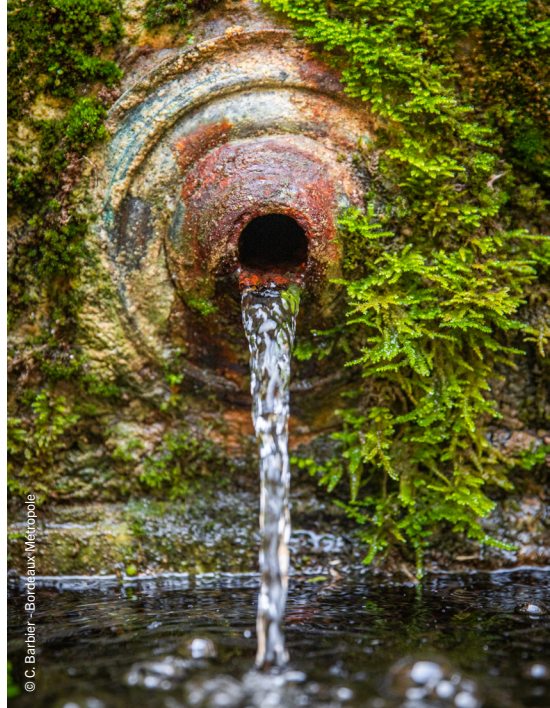
BORDEAUX – STUDIO DE CRÉATION DU TNBA,
3 PLACE PIERRE RENAUDEL

À l'occasion des 3 ans de l'expérimentation "Où atterrir ?", échangeons autour de cette recherche-action initiée par le philosophe Bruno Latour et menée par le Collectif Rivage en Gironde. Accompagnés de l'équipe d'artistes et de scientifiques, d'agents, ou encore d'élus, nous vous proposons de revenir sur les effets du dispositif sur les territoires dans un contexte de mutations climatiques.

Recherche-action menée en collaboration avec LaBase (laboratoire d'innovation publique territoriale du Département de la Gironde) et avec le soutien de la Direction interministérielle de la transformation publique.

De 14h30 à 17h – Tout public

Sur inscription : tinyurl.com/yztwz4an



© C. Barbier - Bordeaux Métropole

VOUS PENSEZ TOUT SAVOIR SUR L'EAU ? UNE SOIRÉE QUIZ ET DÉGUSTATION D'EAU

BORDEAUX – MAISON ÉCOCITOYENNE
BORDEAUX MÉTROPOLÉ, QUAI RICHELIEU

D'où provient l'eau du robinet ? Comment contrôle-t-on la qualité de l'eau potable ? Quels gestes pour économiser l'eau et préserver la ressource ?

Pour y répondre et en apprendre davantage sur l'eau du robinet, sa gestion, les enjeux autour de la ressource, la régie de L'Eau Bordeaux Métropole vous propose de participer à un atelier ludique et convivial en famille ou entre amis. Venez tester vos connaissances, goûter des eaux à l'aveugle et nous poser toutes vos questions.

De 18h à 20h – Tout public

Sur inscription : 05 24 57 65 20

ou par mail à

maisonecocitoyenne@bordeaux-metropole.fr

L'EAU SUR LE TERRITOIRE MÉTROPOLITAIN AU FIL DU TEMPS

BRUGES – SALLE LE GRAND DARNAL,
44 RUE LOUIS FLEURANCEAU

Comment l'eau a-t-elle transformé le paysage ? Quelles sont les conséquences à court et moyen termes des changements anthropiques sur l'eau ?

Conférence organisée par Terre et Océan

À partir de 18h – Tout public
Entrée libre

CINÉ-DÉBAT MÉGAFEUX, UN ÉTÉ AU COMBAT

SAINT-MÉDARD-EN-JALLES – CINÉMA
L'ÉTOILE, 8 PLACE DE LA RÉPUBLIQUE

Le 12 juillet 2022, deux feux de forêt démarraient dans le département de la Gironde du côté de Landiras et de La Teste de Buch. Le documentaire *Méga feux, un été au combat* retrace la longue lutte acharnée qui commence alors pour tenter de faire cesser cette catastrophe.

Ce documentaire sera suivi d'un échange avec le SDIS, la DFCI (Défense de la forêt française contre les incendies) et la Ville de Saint-Médard-en-Jalles : l'humain peut-il être résilient ? Comment aider les professionnels dans la lutte contre les incendies ? Quel intérêt de réaliser les Obligations Légales de Débroussaillage (OLD) ? Comment préparer l'évacuation ?

Documentaire réalisé par François Guillaume et Herlé Jouon

20h15 – Tout public
Entrée libre

VENDREDI 11 OCTOBRE

KRIZ, JOUER LA RÉSILIENCE PAR LES COMMUNS

LE HAILLAN - ESPACE DE LA SABLIÈRE,
57 RUE DU MÉDOC

Un territoire, un péril (canicule longue, montée des eaux, etc.), des conséquences multiples d'ordre économique, environnemental ou social (rupture des biens de première nécessité, saturation des systèmes de soin, perte de biodiversité, état d'urgence, dégradation de l'espace public, etc.) Les participants choisissent parmi une sélection de carte « leviers de communs » les dispositifs qui permettraient collectivement de construire des réponses à cette situation, et négocient pour faire émerger un nouveau système, résilient.

De 18h à 19h30 – Tout public
Sur inscription : 05 56 16 44 26 ou par mail
à service.devdurable@ville-lehaillan.fr



SAMEDI

12 OCTOBRE

FRESQUE DU CLIMAT

ARTIGUES-PRÈS-BORDEAUX
MAISON ÉCO, 10 AVENUE DESCLAUX

La Fresque du Climat est un atelier scientifique, collaboratif et créatif qui permet de découvrir le fonctionnement du climat ainsi que les causes et conséquences de son dérèglement. Participer à cet atelier fait prendre conscience de la complexité du changement climatique, donne une vision d'ensemble de cette vaste problématique et fournit des clés de compréhension pour agir efficacement.

De 9h à 12h - Tout public

*Sur inscription : www.artigues-pres-bordeaux.fr
ou par mail à strategie.territoriale@artigues-pres-bordeaux.fr*

LE SECRET DES EAUX DE LA JALLE

BLANQUEFORT, LIEU DE RENDEZ-VOUS
COMMUNIQUÉ APRÈS INSCRIPTION

Dans le cadre du programme d'animations du Parc des Jalles, l'association Terre & Océan vous invite à venir découvrir les secrets que recèlent les ruisseaux et les rivières. Nous les côtoyons au quotidien sans pourtant nous arrêter à les regarder de plus près. Leurs eaux nous disent pourtant beaucoup de choses si on sait y regarder. Qualité, impacts de nos activités humaines ou encore biodiversité, du plancton au héron en passant par libellules et poissons, nous vous proposons de découvrir cette vie foisonnante.

De 10h à 12h - Dès 8 ans

Sur inscription : www.terreetocean.fr

TEMPÊTE PARTICIPATIVE

BLANQUEFORT, SALLE DU MASCARET,
8 RUE RAYMOND VALET

Venez participer au jeu interactif, fictif et immersif, de la "tempête participative" dans lequel vous allez expérimenter une situation de traversée de tempête, guidés et accompagnés par des comédiens. Comment gérer ses émotions ? Comment aller chercher les ressources personnelles et collectives pour faire face à cet événement météo extrême ? Comment s'entourer de garantie pour mieux le vivre ? Cet atelier permet d'instaurer une réflexion individuelle et collective de gestion d'un événement météo extrême.

À l'issue du jeu, la Ville de Blanquefort offrira un goûter afin d'organiser un temps d'échanges entre participants et comédiens.

De 14h30 à 16h30

Sur inscription : agenda21@ville-blanquefort.fr

FRESQUE DU CLIMAT

BÈGLES - BIBLIOTHÈQUE MUNICIPALE, 58
AVENUE MARÉCHAL DE LATTRE DE TASSIGNY

La Fresque du Climat est un atelier scientifique, collaboratif et créatif qui permet de découvrir le fonctionnement du climat ainsi que les causes et conséquences de son dérèglement. Participer à cet atelier fait prendre conscience de la complexité du changement climatique, donne une vision d'ensemble de cette vaste problématique et fournit des clés de compréhension pour agir efficacement.

De 10h30 à 13h30 - Tout public

Sur inscription : 05 56 49 54 81

URBANISME RÉSILIENT, VISITE DE PROJETS ARCHITECTURAUX

AMBARÈS-ET-LAGRAVE,
LIEU DE RENDEZ-VOUS COMMUNIQUÉ
APRÈS INSCRIPTION

Venez découvrir, au travers d'une visite, deux projets d'architecture inspirants et résilients : le projet Sylvae par l'Atelier Provisoire et le projet Naturae par Dauphins Architecture.

Livré en 2020, le projet Sylvae propose 18 logements collectifs et 7 maisons en locations. le projet Naturae livré en 2023 offre, quant à lui, une construction de 37 logements dans la forêt de la Mouline Sud.

14h à 16h – Tout public

Sur inscription : ma.mendes-luiz@bordeaux-metropole.fr

ATELIER COMPTE-GOUTTES

BORDEAUX – MAISON ÉCOCITOYENNE
BORDEAUX MÉTROPOLÉ, QUAI
RICHELIEU

Le sujet vital de l'eau nous concerne tous. Nous avons besoin de nous adapter.

À vous de jouer avec l'atelier compte-gouttes, un jeu de rôle pour comprendre les enjeux de l'eau. Quel sera votre meilleur scénario pour 2035 ? Chaque goutte compte !

De 14h à 17h – À partir de 16 ans

Sur inscription :

**05 24 57 65 20 ou par mail
[à maisonecocitoyenne@bordeaux-metropole.fr](mailto:maisonecocitoyenne@bordeaux-metropole.fr)**

FRESQUE DU CLIMAT

MÉRIGNAC, MÉDIATHÈQUE, 19 PLACE CHARLES-DE-GAULE

La Fresque du Climat est un atelier scientifique, collaboratif et créatif qui permet de découvrir le fonctionnement du climat ainsi que les causes et conséquences de son dérèglement. Participer à cet atelier fait prendre conscience de la complexité du changement climatique, donne une vision d'ensemble de cette vaste problématique et fournit des clés de compréhension pour agir efficacement.

De 14h à 17h – Dès 14 ans

Sur inscription : fresqueduclimat.org/inscription-atelier

BALADE CONSO-RESPONSABLE

MÉRIGNAC – RENDEZ-VOUS SUR LE PARVIS DE L'ÉGLISE
DE MÉRIGNAC

Alimentation, textile, mobilité, smartphone, habitat... Découvrez l'impact environnemental, social et sanitaire de notre consommation au quotidien. La thématique des déchets sera abordée durant la balade.

Visite proposée par l'association Terre & Océan

De 14h30 à 16h30 – Tout public

Sur inscription : www.terreetocean.fr

HISTOIRES ET TRÉSORS SOLIDAIRES À LA DÉCOUVERTE DES COTEAUX DE LA RIVE DROITE

CENON, LIEU DE RENDEZ-VOUS COMMUNIQUÉ APRÈS
INSCRIPTION

Jadis coteau agricole et viticole, Cenon est aujourd'hui une ville urbanisée... mais pas que ! Car ici, les hautes tours côtoient les chemins de grande randonnée. Entre nature et culture, nos éclaireurs urbains Estelle et Mamour vous conteront la riche histoire d'un Cenon méconnu, qui se poursuit aujourd'hui avec ses habitants et associations engagés. Entre panoramas époustouflants et ville inspirante, prenez de la hauteur à Palmer !

De 16h à 17h30 – Tout public

Sur inscription : bordeaux.alternative-urbaine.com

DIMANCHE 13 OCTOBRE

LA RÉSILIENCE FORESTIÈRE

SAINT-AUBIN-DE-MÉDOC, LIEU DE RENDEZ-VOUS COMMUNIQUÉ APRÈS INSCRIPTION

Cette immersion sensorielle en forêt métropolitaine permet d'évoquer la résilience de la forêt face aux aléas climatiques, mais aussi de renforcer notre résilience personnelle à travers des interactions sensorielles avec ce milieu.

De 9h30 à 12h30 - Adultes

Sur inscription : contact@kea-ecotherapie.fr

CINÉ-DÉBAT - LA THÉORIE DU BOXEUR, L'AGRICULTURE FACE AU CHANGEMENT CLIMATIQUE

BORDEAUX - CITÉ DU VIN,
ESPLANADE DE PONTAC,
134 QUAI DE BACALAN

Vagues de chaleur, sécheresses, gels tardifs ou ravageurs, le climat se dérègle et notre agriculture doit bifurquer... Oui, mais vers où ? Nathanaël Coste enquête dans la vallée de la Drôme pour comprendre comment les agriculteurs s'adaptent, tout en questionnant la résilience alimentaire de nos territoires.

Projection documentaire dans le cadre du cycle « L'Environnement et le vin » organisé par la Cité du Vin et en partenariat avec le Festival « Bon ! »

Projection du film : de 15h à 16h40

Table ronde : de 17h à 18h - Tout public

Sur inscription : lacityduvin.com/fr

POUR RAPPEL



Jeu sérieux



Conférence



Table ronde



Visite



Exposition



Projection



Atelier participatif

LE SAVIEZ-VOUS ?

Le 13 octobre est la **Journée nationale de la Résilience**. Cette journée vise à sensibiliser aux risques climatiques et technologiques et à préparer chacun aux bons comportements en cas de survenance d'une catastrophe.

LE QUARTIER DES BASSINS À FLOT

BORDEAUX - ENTRÉE HÔTEL RADISSON BLU,
63 RUE LUCIEN FAURE

S'il existe un quartier au caractère bien trempé, c'est évidemment celui-là !

Autrefois faubourg de tous les marins du monde, c'est à la fois un espace en pleine mutation, symbole du renouveau urbain, et un quartier riche des traces du passé en raison du Grand Port que fut Bordeaux jusqu'au XIX^e siècle.

Le magasin des vivres de la marine, les écluses, la base sous-marine, encore le pavillon Richelieu sont les témoins palpables de ce patrimoine maritime et fluvial unique. Dans une expression contemporaine inventive, la Cité du Vin, le musée Mer Marine et les Bassins des Lumières apportent désormais un renouveau culturel à ce quartier de Bordeaux.

Visite proposée par l'Office de tourisme & des congrès de Bordeaux Métropole

De 10h à 12h - Tout public

Sur inscription : visiter-bordeaux.com

Tarif : 11 €

LUNDI

14 OCTOBRE

👁️ CLIMAT, BIODIVERSITÉ, C'EST CHAUD !

AMBARÈS-ET-LAGRAVE - PÔLE CULTUREL ÉVASION,
12 PLACE DE LA RÉPUBLIQUE

Fruit d'une collaboration entre chercheurs, ingénieurs, techniciens, médiateurs et experts du sujet, cette exposition est née du constat fait de la volonté des citoyens d'être informés sur les impacts du changement climatique.

Au-delà de la transmission d'un savoir scientifique, ce travail collectif a permis de produire un outil accessible à tous en fournissant les clés nécessaires à la société civile pour qu'elle s'empare des enjeux qui la concerne et pour jouer un rôle éclairé dans le débat public.

Par les auteurs de l'exposition - CC BY-SA 4.0 (TEMPO, la Ville de Montpellier et Tela Botanica), 2021

Exposition visible jusqu'au 19 octobre
Entrée libre

MARDI

15 OCTOBRE

👁️ CLIMAT, BIODIVERSITÉ, C'EST CHAUD !

AMBÈS - MÉDIATHÈQUE FRANÇOIS
MITTERRAND, 5 AVENUE DU DR
GUSTAVE COUAILLAC

Voir description ci-contre.

Exposition visible jusqu'au 31 octobre
Entrée libre

🧑🎮 OBJECTIF CLIMAT, UN SERIOUS GAME INÉDIT POUR CO-CONSTRUIRE SA STRATÉGIE DE RÉSILIENCE CLIMATIQUE TERRITORIALE

SAINT-LOUIS-DE-MONTFERRAND,
ESPACE INTERGÉNÉRATIONNEL,
9 RUE LOUIS MONTEAU

Proposé par la société Du Vert dans les Rouages, ce jeu collaboratif permet de réfléchir à la trajectoire d'adaptation au changement climatique d'un territoire. Plus qu'un jeu, il constitue une véritable méthode d'appropriation des enjeux par les collectivités locales, les acteurs locaux, les habitants : en partant du constat des vulnérabilités du territoire, il permet de coconstruire une stratégie de résilience climatique.

À partir de 18h - Tout public
Sur inscription : tinyurl.com/3yz3tr96



MERCREDI 16 OCTOBRE

RAMSES : LA LUTTE CONTRE LES INONDATIONS, UNE RÉFÉRENCE NATIONALE

BORDEAUX – SITE TÉLÉCONTRÔLE RAMSES,
63 COURS LOUIS FARGUE

RAMSES est le centre névralgique de la gestion urbaine des eaux pluviales et des eaux usées. Visitez l'espace pédagogique, composé d'une salle de projection, d'un simulateur du télécontrôle (Serious Game) et d'une vitrine historique.

Vous pourrez participer à des ateliers interactifs illustrant le fonctionnement du système de gestion des eaux pluviales et de lutte contre les inondations de Bordeaux Métropole.

Animation proposée par la SABOM

De 14h à 16h – Adultes

Sur inscription : resilience-territoriale@bordeaux-metropole.fr

CIT'IN CRISE

AMBARÈS-ET-LAGRAVE - PÔLE CULTUREL
ÉVASION, 12 PLACE DE LA RÉPUBLIQUE

Le jeu Cit'in Crise est un jeu immersif de simulation permettant à tous de se glisser dans la peau d'un acteur communal devant gérer une crise inondation.

*De 10h à 12h – Réservé aux collégiens
d'Ambarès-et-Lagrave*

BALADE URBAINE SUR LES QUARTIERS DE L'ARS ET DE PALUDATE – CORTO MALTESE

BORDEAUX – MAISON DE PROJET BORDEAUX
EURATLANTIQUE, 74 RUE CARLE VERNET

Bordeaux Euratlantique est l'une des plus vastes opérations d'aménagement de France avec plus de 730 ha sur les communes de Bordeaux, Bègles et Floirac.

S'appuyant sur la création d'un réseau d'espaces verts et la réalisation de nouvelles voies piétonnes et cyclables, sa programmation mixte (équipements publics, logements, bureaux, commerces, locaux d'activités, hôtels, etc.) doit permettre de localiser 30 000 emplois et de répondre aux besoins en logement de 50 000 personnes d'ici 2040.

Venez découvrir le territoire de l'Opération d'intérêt national (OIN) et les projets d'aménagement. À l'issue de la présentation, participez à la balade pour (re)découvrir les quartiers en transformation de l'Ars et de Paludate-Corto Maltese.

De 14h à 16h – Tout public

*Sur inscription : [05 47 50 09 99](tel:0547500999) ou par mail
[à informations@bordeaux-auratlantique.fr](mailto:informations@bordeaux-auratlantique.fr)*

POUR RAPPEL

      
Jeu sérieux Conférence Table ronde Visite Exposition Projection Atelier participatif

PLUMES ET HALTES AUTOMNALES AU MARAIS D'OLIVES

PAREMPUYRE, LIEU DE RENDEZ-VOUS
COMMUNIQUÉ APRÈS INSCRIPTION

Dans le cadre du programme d'animations du Parc des Jalles, l'association Cistude nature vous propose de venir observer avec vos jumelles le passage de nombreuses espèces d'oiseaux migrateurs, de passage au marais.

De 14h à 16h – Dès 7 ans

Sur inscription : www.cistude.org

ACCUEILLONS LA BIODIVERSITÉ DANS NOS JARDINS

PESSAC – ÉCOSITE DU BOURGAILH,
160 AVENUE DE BEUTRE, RDV DEVANT LE PLAN
DU SITE À L'ENTRÉE PRINCIPALE

L'association Écosite du Bourgailh vous propose un atelier pour comprendre l'importance de préserver la faune sauvage de nos jardins et réaliser de petits aménagements pour augmenter le potentiel de biodiversité des espaces verts qui nous entourent.

De 14h à 16h – Tout public

Inscription : www.bourgailh-pessac.fr

BALADE FLUVIALE AVEC LES ENTREPRISES DE LA PRESQU'ÎLE D'AMBÈS

BASSENS – SAINT-LOUIS-DE-MONTFERRAND
DÉPART PONTON DE LA CITÉ DU VIN

Comment concilier activité économique et risques naturels et technologiques ? Avec le S3PI (Secrétariat permanent pour la prévention des pollutions et des risques industriels), découvrez le territoire de la presqu'île d'Ambès en dialoguant avec ses entreprises. Un goûter sera proposé à bord du bateau !

*Rendez-vous à 14h15 sur le ponton
pour un départ à 14h30*

Jusqu'à 17h30 – 18h – Tout public

Sur inscription : tinyurl.com/4tr8wvru



JEUDI 17 OCTOBRE

LE CHANGEMENT CLIMATIQUE ET NOTRE SANTÉ

BASSENS – SALLE DES FÊTES,
25 AVENUE JEAN JAURÈS

Découvrez en quoi le changement climatique est susceptible d'affecter notre santé à travers de nombreux facteurs (les canicules et leurs impacts sur notre état de santé, l'augmentation du risque de maladies transportées par des animaux, les incidences sur la disponibilité, la qualité et la diversité des aliments, etc.) et quels sont les moyens de s'adapter pour se protéger de ces impacts.

Avec la participation de Josiane Zambon, Maire de Saint-Louis-de-Montferrand - conseillère métropolitaine déléguée à la santé ; Kevin Jean, Maître de conférences en épidémiologie au Conservatoire national des arts et métiers et de Jean-François Guégan, Directeur de recherche à l'IRD, Professeur à l'École des Hautes Études en Santé Publique, parasitologue et écologue de la santé.

*De 18h30 à 20h30 – Tout public
Entrée libre*

GRAND QUIZ DU VIN, SPÉCIAL ENVIRONNEMENT

BORDEAUX – CITÉ DU VIN,
ESPLANADE DE PONTAC, 134 QUAI DE BACALAN

Un grand quiz pour tester vos connaissances sur le vin et sur les impacts du changement climatique sur le monde du vin. Venez jouer et tenter de remporter de nombreux lots !

*De 19h à 20h30 – Tout public
Sur inscription : www.laciteduvin.com*

ou sur place à la billetterie

Tarif plein : 6 € / abonné : 4,20 € / réduit : 4,80

VENDREDI 18 OCTOBRE

FRESQUE DE L'ALIMENTATION

CENON – MAISON DES ASSOCIATIONS,
11 RUE DU 8 MAI 1945

Cet atelier vous permettra d'avoir une vision plus globale des conséquences de notre alimentation sur l'être humain et son environnement.

Il vous aidera à mieux définir les principes d'une alimentation saine et durable et à vous engager individuellement et collectivement pour une alimentation résiliente grâce à des objectifs concrets.

De 14h à 17h – Tout public

Sur inscription :

la_source_maison_ecocitoyenne@cenon.fr

BALADE URBAINE SUR LA TRANSFORMATION DU PAYSAGE

TALENCE, LIEU DE RENDEZ-VOUS
COMMUNIQUÉ APRÈS INSCRIPTION

L'association Terre & Océan vous invite à venir découvrir, le temps d'une balade, la transformation des espaces périurbains et des grands enjeux actuels et futurs sur ce territoire (biodiversité, imperméabilisation, changement climatique...)

De 14h à 17h – Tout public

Sur inscription : www.terreetocean.fr



© A. Sibelait - Bordeaux Métropole

LE RISQUE INONDATION : COMPRENDRE POUR SE PROTÉGER

AMBARÈS-ET-LAGRAVE - PÔLE CULTUREL
ÉVASION, 12 PLACE DE LA RÉPUBLIQUE

Qu'est-ce que le risque inondation ?
Quelles sont les mesures à prendre en cas
d'alerte inondation ?

Quelles sont les adaptations rectificatives
à mettre en place sur les biens existants ?
Quelles sont les obligations préventives
à intégrer sur les nouveaux projets
urbains ? Une dimension juridique sera
également abordée au cours de cette
table ronde.

Avec Bordeaux Métropole et le Syndicat Mixte
du Bassin versant du ruisseau du Guâ

De 18h à 19h – Tout public
Entrée libre

SAMEDI 19 OCTOBRE

PUZZLE CLIMAT

MÉRIGNAC – MÉDIATHÈQUE, 19 PLACE
CHARLES-DE-GAULLE

Venez découvrir comment diviser par deux
votre empreinte carbone en 5 ans sans
revenir à la lampe à huile. Le Puzzle
Climat (Puzzle des solutions individuelles
climat) est un atelier ludique et interactif
au format challenge par équipe, qui permet
de connaître les gestes les plus efficaces
pour réduire l'empreinte carbone française.

De 10h à 12h30 – Dès 14 ans
Sur inscription : tinyurl.com/mrr723wj

BALADE URBAINE SUR LA TRANSFORMATION DU PAYSAGE

**BOULIAC, LIEU DE RENDEZ-VOUS
COMMUNIQUÉ APRÈS INSCRIPTION**

L'association Terre & Océan vous invite à venir découvrir, le temps d'une balade, la transformation des espaces périurbains et des grands enjeux actuels et futurs sur ce territoire (biodiversité, imperméabilisation, changement climatique...).

De 14h à 17h - Tout public
Sur inscription : www.terreetocean.fr

« OÙ ATTERRIR ? » AVEC LE COLLECTIF RIVAGE

**LE TAILLAN-MÉDOC - PÔLE CULTUREL,
AUDITORIUM, 8 RUE DE CALAVET**

La démarche « Où atterrir ? » associe les pratiques artistiques et cartographiques aux méthodes d'enquête pour redéfinir le territoire à partir des dépendances et revitaliser nos pratiques démocratiques dans un contexte de mutation climatique. Dans cet atelier, Loïc Chabrier et Maëliiss le Bricon, artistes-médiateurs et porteurs du projet « Où atterrir ? » vous invitent à mener l'enquête sur votre terrain de vie à partir de vos attachements pour préserver ce à quoi vous tenez, et qui est menacé de disparaître.

De 14h30 à 16h30 - Tout public
Sur inscription : tinyurl.com/39ta3db7



© JB. Ménges - Bordeaux Métropole

PLATANES ET MACADAM : AU CŒUR D'UNE CITÉ VERTE

**LORMONT - LIEU DE RENDEZ-VOUS
COMMUNIQUÉ APRÈS INSCRIPTION**

Du château de Génicart à la ferme des Iris, découvrez un Lormont étonnant. Ici, c'est Karim qui mène la danse ! Ce Lormontais mélomane vous prépare quelques surprises pour vous parler de son quartier : solidaire, festif et qui va fièrement de l'avant. Entre vibrations urbaines et tranquillité des coteaux, profitez d'un moment hors du temps où les siècles défilent, plus vite que la musique !

Activité proposée par l'association Alternative Urbaine

De 16h à 17h30
Sur inscription : bordeaux.alternative-urbaine.com

POUR RAPPEL



Jeu sérieux



Conférence



Table ronde



Visite



Exposition



Projection



Atelier participatif

CLIMAT 1990-2024, L'IMPUISSANCE DU SAVOIR

PESSAC - SALLE ROMY SCHNEIDER
(3^e ÉTAGE DU CENTRE JEAN EUSTACHE),
PLACE DE LA V^e RÉPUBLIQUE

En 1990, le GIEC (Groupe d'experts intergouvernemental sur l'évolution du climat) publiait son premier rapport. En 1992, la Convention Climat de l'ONU, signée par tous les états, proclamait leur volonté d'empêcher un changement climatique dangereux provoqué par nos émissions de gaz à effet de serre. En 2024, ces émissions seront d'environ 45% plus élevées qu'en 1990 et le réchauffement climatique s'accélère. Comment et pourquoi savoir n'a pas suffi pour que l'action suive l'intention affichée ?

Conférence présentée par Sylvestre Huet, journaliste spécialisé en sciences et technologies, il est auteur de nombreux ouvrages sur le changement climatique (*Le climat en 100 questions* et *Le GIEC, urgence climat*).

À partir de 17h – Tout public
Entrée libre

MIEUX MANGER POUR TOUS : PARTAGEONS NOS EXPÉRIENCES

CENON – JARDIN RÊVÉ, 8 RUE PAUL VERLAINE

Dans le cadre de la Fête de l'automne du Jardin Rêvé, après un repas partagé de saison et zéro déchet, venez assister à une table ronde. L'occasion de partager des expérimentations en cours pour changer notre système alimentaire vers plus de justice, de démocratie, de qualité, de durabilité, au bénéfice de la santé des écosystèmes et de tous les vivants.

14h30 – Tout public
Sur inscription :
la_source_maison_ecocitoyenne@cenon.fr

LUNDI 21 OCTOBRE

CLIMAT, BIODIVERSITÉ, C'EST CHAUD !

LE TAILLAN-MÉDOC – ÉCOLE MATERNELLE
ÉRIC TABARLY, AVENUE DE SOULAC

Fruit d'une collaboration entre chercheurs, ingénieurs, techniciens, médiateurs et experts du sujet, cette exposition est née du constat fait de la volonté des citoyens d'être informés sur les impacts du changement climatique.

Au-delà de la transmission d'un savoir scientifique, ce travail collectif a permis de produire un outil accessible à tous en fournissant les clés nécessaires à la société civile pour qu'elle s'empare des enjeux qui la concerne et pour jouer un rôle éclairé dans le débat public.

Par les auteurs de l'exposition - CC BY-SA 4.0 (TEMPO, la Ville de Montpellier et Tela Botanica), 2021

Exposition visible jusqu'au 28 octobre
Entrée libre

LE CLIMAT CHANGE

LE TAILLAN-MÉDOC, LE PALIO - COMPLEXE
SPORTIF DU STADE, AVENUE DU STADE

Cette exposition permet de découvrir les principaux aspects du changement climatique et de comprendre les dernières avancées scientifiques synthétisées dans le 5^e rapport du GIEC et dans les rapports des équipes françaises de recherche sur le climat.

Réalisée par l'ONERC en partenariat avec Météo-France, l'Institut Pierre-Simon Laplace et le Ministère de la Transition écologique et solidaire

Exposition visible jusqu'au 28 octobre
Entrée libre



© J.B. Merges - Bordeaux Métropole

MARDI 22 OCTOBRE



LA BOÎTE À RISQUES

AMBÈS - PÔLE ENFANCE JEUNESSE,
15 RUE LÉON BLUM

Avec le changement climatique, les risques extrêmes vont s'accroître, devenir plus fréquents, plus puissants, c'est pourquoi il est indispensable de connaître et d'adopter les bons réflexes pour les prévenir et s'en protéger. Avoir les bons réflexes, c'est agir pour sa sécurité et celle des autres. Parce que ces bons réflexes s'apprennent dès le plus jeune âge, tentez de les collecter de manière ludique avec la Boîte à risques.

À partir de 14h
Événement réservé aux collégiens d'Ambès

POUR RAPPEL



Jeu sérieux Conférence Table ronde Visite Exposition Projection Atelier participatif

MERCREDI

23 OCTOBRE

LES PLANTES URBAINES NE SONT PAS DES MAUVAISES HERBES !

BORDEAUX – PARVIS PONTON YVES PARLIER,
FACE AU N°10 QUAI DES QUEYRIES

Le parc aux angéliques est dédié à l'angélique des estuaires, plante rare. Ce parc fait la part belle à la restauration des milieux urbains. Il installe un nouveau dialogue entre les deux rives, grâce à ses nombreux paysages pensés pour interagir avec le promeneur.

Qu'en est-il de la flore spontanée ? Le guide paysagiste vous propose de découvrir comment Michel Desvignes a permis à cette flore d'habiller son projet.

Activité proposée par l'Office de tourisme & des congrès de Bordeaux Métropole

De 10h à 12h – Tout public

Sur inscription : visite-bordeaux.com

Tarif : 11 €

BALADE AU FIL DES TRACES ET EMPREINTES

MARTIGNAS-SUR-JALLE, LIEU
DE RENDEZ-VOUS COMMUNIQUÉ
APRÈS INSCRIPTION

Dans le cadre du programme d'animations du Parc des Jalles, l'Écosite du Bourgailh vous invite à venir observer des traces de présences d'animaux et d'en déterminer les espèces. Vous pourrez ensuite réaliser les moulages de ces empreintes.

De 14h à 16h – Dès 6 ans

Sur inscription :

www.bourgailh-pessac.fr

LE JEU SÉRIEUR SIM-MANA, UN OUTIL INNOVANT POUR MIEUX SE PROTÉGER DES INONDATIONS

Le jeu SIM-MANA est un outil de simulation permettant de visualiser et de modéliser de façon réaliste une inondation sur un territoire urbain précis (infrastructures de la commune, habitations...) tout en y associant son impact sur le comportement des habitants (émotions, relations sociales...). L'objectif : protéger la ville virtuelle de La Vita des inondations en aménageant le territoire via différentes stratégies basées, entre autres, sur les Solutions Fondées sur la Nature (SFN).

*CE JEU EST EN ITINÉRANCE SUR
PLUSIEURS COMMUNES DE LA MÉTROPOLE*

*VILLENAVE D'ORNON
SALLE DE RÉUNION, BATIMENT ISPA,
INRAE BORDEAUX AQUITAINE,
70 AVENUE ÉDOUARD BOURLAUX*

De 10h30 à 12h – Entrée libre

Informations : yoann.benard@inrae.fr

*LE HAILLAN
ESPACE DE LA SABLIERE,
57 RUE DU MÉDOC*

De 18h à 19h30 – Tout public

Sur inscription :

05 56 16 44 26 ou par mail à

service.devdurable@ville-lehaillan.fr

JEUDI 24 OCTOBRE

FORÊT ET INCENDIES EN SUD GIRONDE

EYSINES – DOMAINE LESCOMBES, SALLE
DE LA GRANGE, 198 AVENUE DU TAILLAN

Cette exposition réunit le travail des photographes du SDIS de la Gironde et de l'artiste-photographe Stéphane Scotta, retraçant l'évolution du massif forestier du Sud Gironde avant, pendant et après les incendies dévastateurs de l'été 2022.

Exposition visible jusqu'au 25 octobre
Entrée libre

CHANGEMENT CLIMATIQUE ET RISQUE INCENDIE

EYSINES – DOMAINE LESCOMBES, SALLE
DE LA GRANGE, 198 AVENUE DU TAILLAN

Le changement climatique accentue le risque incendie et nous amène à nous interroger sur l'évolution de la gestion de la forêt, de l'urbanisation et de nos systèmes de prévention et de gestion des feux de forêt.

Venez échanger avec Annabel Porté (INRAE – Institut national de recherche pour l'agriculture, l'alimentation et l'environnement), Pierre Macé (ARDFCI – Association Régionale de Défense des Forêts Contre l'Incendie), Philippe Harguindeguy (SDIS de la Gironde), sur les impacts du risque incendie sur les milieux forestiers et urbains.

De 18h à 20h
Entrée libre

LE JEU SÉRIEUR SIM-MANA, UN OUTIL INNOVANT POUR MIEUX SE PROTÉGER DES INONDATIONS

Le jeu SIM-MANA est un outil de simulation permettant de visualiser et de modéliser de façon réaliste une inondation sur un territoire urbain précis (infrastructures de la commune, habitations...) tout en y associant son impact sur le comportement des habitants (émotions, relations sociales...). L'objectif : protéger la ville virtuelle de La Vita des inondations en aménageant le territoire via différentes stratégies basées, entre autres, sur les Solutions Fondées sur la Nature (SFN).

*CE JEU EST EN ITINÉRANCE SUR
PLUSIEURS COMMUNES DE LA MÉTROPOLE*

*BASSENS – ESPACE MICHEL SERRES,
1 RUE LA FAYETTE*

De 10h30 à 12h – Tout public
Sur inscription : 05 57 80 81 39

*BRUGES – SALLE DU CONSEIL MUNICIPAL,
87 AVENUE CHARLES-DE-GAULLES*

De 18h à 19h30 – Tout public
Sur inscription :
e-agenda21@mairie-bruges.fr

POUR RAPPEL

      
Jeu sérieux Conférence Table ronde Visite Exposition Projection Atelier participatif

SAMEDI

26 OCTOBRE

QUIZ GARONNE

BORDEAUX – MAISON ÉCOCITOYENNE
BORDEAUX MÉTROPOLÉ, QUAI RICHELIEU

Quel fleuve coule à Bordeaux ?
La Garonne bien sûr !

Connaissez-vous bien votre fleuve
et ses secrets ? Y a-t-il un lien entre
la Garonne et la mer des Sargasses ?
Peut-on boire l'eau de la Garonne ?
Où commence la mer ?...

Participez à un Quiz Garonne
pour apprendre en s'amusant sur le sujet
vital de l'eau en quatre thèmes :
le vivant, la géographie, ici chez moi,
la consommation.

2 sessions : de 14h à 15h30 et de 15h30 à 17h
Dès 10 ans

Sur inscription : 05 24 57 65 20 ou par mail à
maisonecocitoyenne@bordeaux-metropole.fr

BALADE NATURE

PAREMPUYRE – GRAVIÈRE D'ARBOUDEAU,
RUE DE BORDEAUX

Venez découvrir au fil d'une balade
les mystères de la vie aquatique
dans ces milieux. Vous déambulerez
à la découverte d'une faune et d'une flore
insoupçonnés. Cette biodiversité
remarquable n'aura plus de secret
pour vous !

Balade animée par la Fédération de pêche
(FDAAPPMA33)

De 14h à 16h – Tout public
Sur inscription : 05 56 92 59 48
ou par mail à emilie.denis@peche33.com

MARDI

29 OCTOBRE

PRÉSERVER LA RESSOURCE EN EAU FACE À UN CLIMAT EN MUTATION

SAINT-MÉDARD-EN-JALLES
SALLES ANTONIN LARROQUE,
CENTRE PIERRE MENDÈS FRANCE,
9 ROUTE DE SAINT-AUBIN

Dans un contexte de changement
climatique et un monde à +2°C,
la ressource en eau est en danger.
Cette conférence permettra d'identifier
les menaces qui pèsent à la fois
sur la ressource en eau et sur sa qualité.
Des mesures sont d'ores-et-déjà engagées
pour répondre à l'urgence climatique.

Avec la participation de Emma Haziza, hydrologue,
Sylvie Cassou-Schotte, Présidente de la Régie
de L'Eau Bordeaux Métropole et Stéphane
Delpeyrat-Vincent, Maire de Saint-Médard-en-
Jalles.

À partir de 19h – Tout public

Sur inscription :
www.saint-medard-en-jalles.fr

Emma Haziza

*Docteur de l'École des Mines de Paris,
hydrologue et experte dans le développement
de stratégies pour la résilience des territoires
face aux extrêmes climatiques.*

MERCREDI

30 OCTOBRE

SAUREZ-VOUS RÉSOUDRE L'ENQUÊTE DE L'ASSAINISSEMENT ?

BORDEAUX – ESPACE PÉDAGOGIQUE LOUIS
FARGUE, 80 COURS LOUIS FARGUE

L'espace pédagogique Louis Fargue plonge les visiteurs en immersion au cœur de la gestion de l'assainissement de Bordeaux Métropole. Véritable expérience didactique, expérimentale et muséographique, les visiteurs sont amenés dès le début de la visite à répondre à une problématique à travers un jeu d'enquête mêlant vidéo, applications numériques, fresque murale de 120 m², jeux ludiques et laboratoire. Les usages de l'eau, le traitement des eaux usées, la protection du milieu naturel, les écogestes, les métiers et les innovations sont autant de thématiques abordées lors de cette expérience pédagogique unique sur le territoire de Bordeaux Métropole.

Animation proposée par la SABOM

De 14h à 16h – Famille (à partir de 8 ans)

Sur inscription : resilience-territoriale@bordeaux-metropole.fr

BALADE NATURE

VILLENAVE D'ORNON – ÉTANGS DE COUTANT
LA ROUBINE

Venez découvrir au fil d'une balade les mystères de la vie aquatique dans ces milieux. Vous déambulerez à la découverte d'une faune et d'une flore insoupçonnés. Cette biodiversité remarquable n'aura plus de secret pour vous !

Balade animée par la Fédération de pêche
(FDAAPMA33)

De 14h à 16h – Tout public

Sur inscription : 05 56 92 59 48

ou par mail à emilie.denis@peche33.com

POUR RAPPEL



Jeu sérieux Conférence Table ronde Visite Exposition Projection Atelier participatif



PROGRAMME RÉALISÉ EN PARTENARIAT AVEC

- Les communes de :

- Ambarès-et-Lagrave
- Ambès
- Artigues-près-Bordeaux
- Bassens
- Bègles
- Bouliac
- Blanquefort
- Bordeaux
- Bruges
- Carbon Blanc
- Cenon
- Eysines
- Floirac
- Gradignan
- le Bouscat
- le Haillan
- le Taillan-Médoc
- Lormont
- Martignas-sur-Jalle
- Mérignac
- Parempuyre
- Pessac
- Saint-Aubin-de-Médoc
- Saint-Louis-de-Montferrand
- Saint-Médard-en-Jalles
- Saint-Vincent-de-Paul
- Talence
- Villenave d'Ornon

- ADEME

- Alternative Urbaine
- AFCNT (Association Française pour la Prévention des Catastrophes Naturelles et technologiques)

- ALCA (Agence livre, cinéma et audiovisuel en Nouvelle Aquitaine)

- ANPU (Agence Nationale de Psychanalyse Urbaine)

- Association Une goutte de Garonne

- A'Urba

- Le Carré des Jalles

- Cinéma l'Étoile, Saint-Médard-en-Jalles

- Cinéma la Lanterne, Bègles

- Cistude nature

- Cité du Vin

- Collectif les Associés

- Collectif Rivage

- Département de la Gironde

- DFCI

- Du vert dans les rouages

- Écosite du Bourgaillh

- EPA Euratlantique

- le FAB (Festival des arts de Bordeaux)

- FDAAPPMA (Fédération & Protection Aquatique 33)

- INRAe

- Institut Pierre-Simon-Laplace

- Institut pour l'histoire et la mémoire des catastrophes (IHMéC)

- Kea Écothérapie

- les Petits débrouillard

- Maison de la Nature et l'Environnement

- Ministère de la Transition écologique et solidaire

- Météo France

- Office du Tourisme et des congrès de Bordeaux Métropole

- ONERC (Observatoire national sur les effets du réchauffement climatique)

- Régie de l'Eau

- la Réserve citoyenne métropolitaine, Bordeaux Métropole

- SABOM

- SDIS 33

- Stéphane Scotto

- S3PI Presqu'île d'Ambès (Secrétariat Permanent pour la Prévention des Pollutions et des risques Industriels)

- Terre & Océan

- TelaBotanica Ville de Montpellier

- TNBA





**BORDEAUX
MÉTROPOLE**

Esplanade Charles-de-Gaulle
33045 Bordeaux cedex
T. 05 56 99 84 84
bordeaux-metropole.fr